

Lavaggio Stoviglie
Lavastoviglie a cesto trascinato,
elettrica, con unità di condensa fumane,
100 cesti ora -1 velocità

ARTICOLO N° _____

MODELLO N° _____

NOME _____

SIS # _____

AIA # _____


533330 (NERTIOERC)

Lavastoviglie cesto trascinato - unità condensa fumane - 1 velocità - elettrica - carico a destra 100 cesti/ora

533331 (NERTIOELC)

Lavastoviglie cesto trascinato - unità condensa fumane - 1 velocità - elettrica - carico a sinistra 100 cesti/ora

Descrizione

Articolo N° _____

Struttura portante, pannelli interni ed esterni, camera di lavaggio bracci ed ugelli di lavaggio e di risciacquo, guide di scorrimento, filtri vasca e piedini in acciaio inox AISI 304.

Vasca in acciaio inox AISI 316.

Struttura e porte bilanciate a doppia parete coibentata.

Funzione marcia/arresto automatica, boiler incorporato.

Vasca di lavaggio e risciacquo, 1 velocità di funzionamento.

Unità di Condensa Fumane.

Riscaldamento elettrico tramite resistenze corazzate.

Caricamento cestelli: da sinistra a destra.

Capacità oraria 1800 piatti/100 cestelli.

Caratteristiche e benefici

- Piedini in acciaio inox regolabili in altezza.
- Servizio sul fronte e sul lato.
- Lo sporco viene rimosso all'interno della zona lavaggio con la potenza dell'acqua.
- Sistema automatico di avvio e fermata per spegnere la macchina quando non è in uso.
- Boiler incorporato per incrementare la temperatura dell'acqua di risciacquo finale.
- Pannello di controllo semplice
- Bassa rumorosità <70dBA.
- Il risciacquo finale per igienizzare le stoviglie utilizza 330 litri/ora di acqua calda riscaldata all'interno del boiler della lavastoviglie.
- L'unità di condensazione attraverso il vapore generato dalla macchina consente di utilizzare l'acqua fredda in entrata, diminuendo la temperatura e l'umidità della bocca di uscita oltre a ridurre il consumo di acqua, energia e detersivo.

Costruzione

- Cavo unico per il collegamento elettrico.
- Collegamenti elettrici e idrici centralizzati in un unico punto.
- Ampi sportelli di ispezione per accedere facilmente alle zone di lavaggio e risciacquo.
- Le macchine hanno superfici lisce per agevolare le operazioni di pulizia.
- Bracci di lavaggio e filtri su scatola piatta e bassa) facili da rimuovere.
- Interruttore di sicurezza porta e maniglia ergonomica di facile presa.
- Principali componenti interni e pannelli esterni realizzati in acciaio inox AISI 304.
- Vasca di lavaggio in acciaio 316 inox AISI resistente agli acidi con angoli arrotondati e fondo inclinato per facilitare la pulizia.
- Lavaggio controllato automaticamente.

Accessori inclusi

- 2 x Kit per connettere elementi movimentazione a lavastoviglie cesto trascinato NERT (Entry level) PNC 865165
- 2 x - NOT TRANSLATED - PNC 865174

Accessori opzionali

- Cesto rosso per 5 mezzi vassoi coibentati PNC 867005
- Griglia di copertura cesti per oggetti piccoli o leggeri PNC 867016
- Set 6 cesti per lavastoviglie a cesto trascinato 1 vasca PNC 867050
- Set 9 cesti per lavastoviglie a cesto trascinato 1 vasca PNC 867051

Elettrico

Approvazione: _____



Electrolux
PROFESSIONAL

Lavaggio Stoviglie
Lavastoviglie a cestro trascinato, elettrica, con
unità di condensa fumane, 100 cesti ora -1
velocit

Elektrico

Tensione di alimentazione: 400 V/3N ph/50 Hz
Watt totali: 32.1 kW

Acqua

Approvvigionamento idrico -
operazione: 10-15 °C
Acqua - riempimento vasca: 50 °C

Capacità

N° di giri 1
Capacità cestelli - 1°/2°
velocità: 100/ora
Capacità piatti - 1°/2°
velocità: 1800/ora

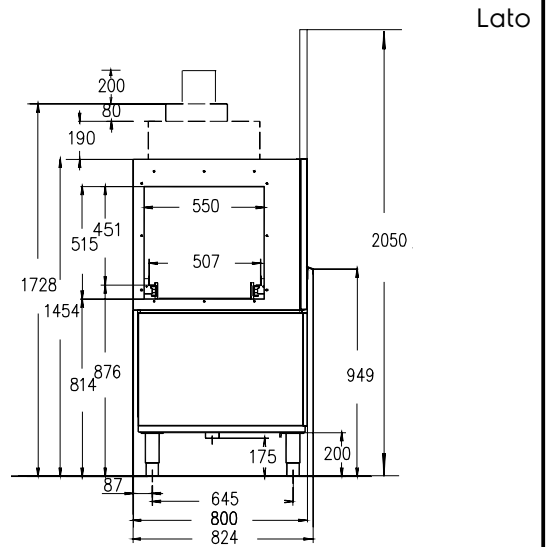
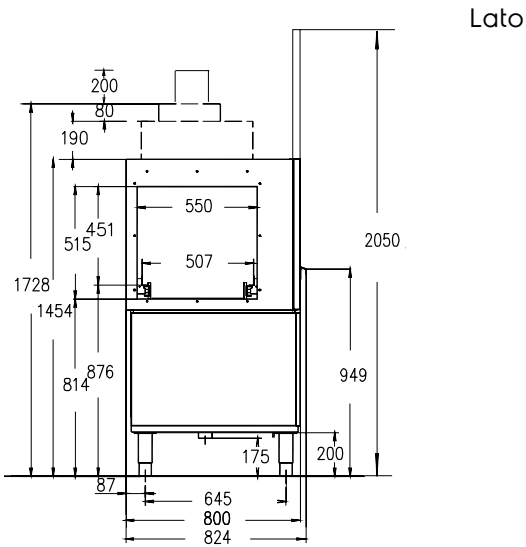
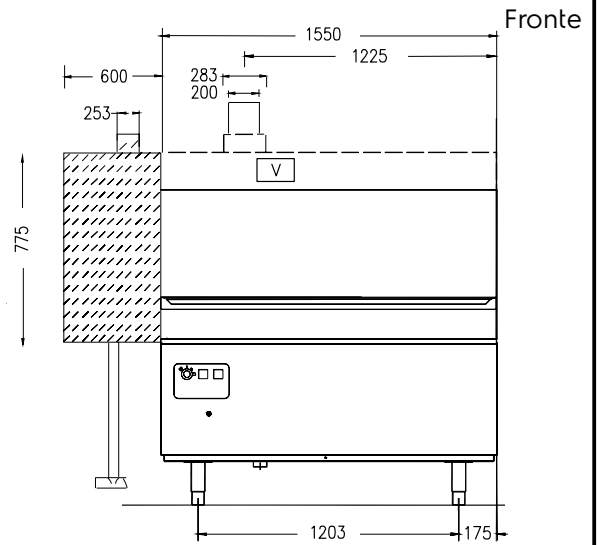
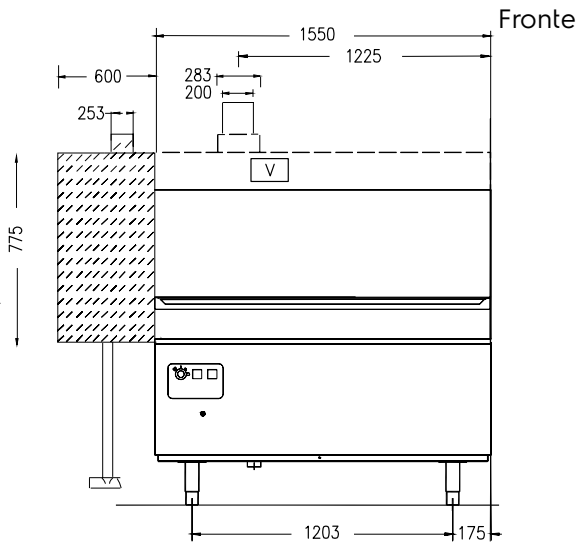
Informazioni chiave

Indicazioni ventilazione:
533330 (NERT10ERC) 500m³/h
533331 (NERT10ELC) 500m³/h
1° temperatura di lavaggio: 114 litri
Potenza pompa 1° ciclo di
lavaggio 1.5 kW
Temperatura di risciacquo: 80-90 °C
Capacità boiler risciacquo: 16 litri
Potenza boiler risciacquo: 21 kW
1° temperatura di lavaggio:
Dimensioni esterne,
larghezza: 1550 mm
Dimensioni esterne,
profondità: 824 mm
Altezza con porta aperta: 2050 mm
Peso netto: 270 kg



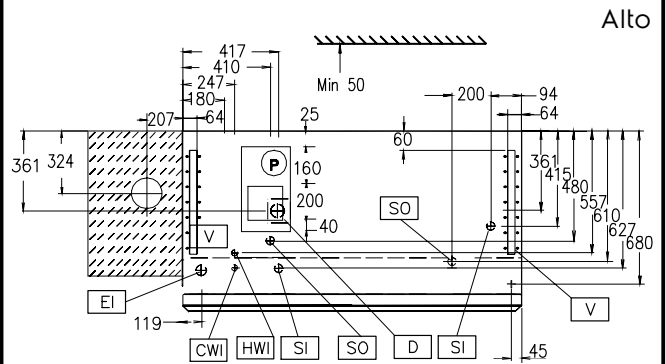
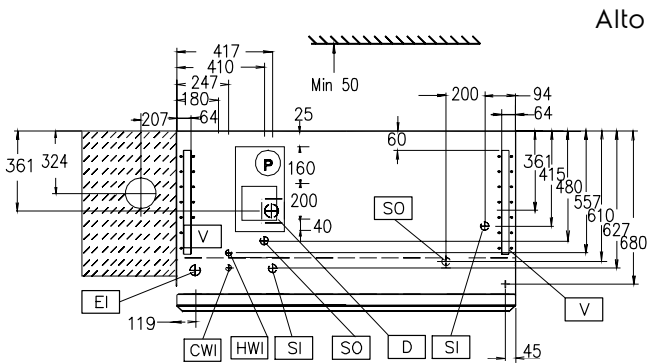
Electrolux
PROFESSIONAL

Lavaggio Stoviglie
Lavastoviglie a cestro trascinato, elettrica, con
unità di condensa fumane, 100 cesti ora -1
velocit



- D = Scarico acqua
- EI = Connessione elettrica
- EO = Presea elettrica
- EQ = Vite Equipotenziale
- ES = Connessione elettrica IN/OUT
- HWI = Attacco acqua calda
- U = Porta USB
- WI = Ingresso acqua

- D = Scarico acqua
- EI = Connessione elettrica
- EO = Presea elettrica
- EQ = Vite Equipotenziale
- ES = Connessione elettrica IN/OUT
- HWI = Attacco acqua calda
- U = Porta USB
- WI = Ingresso acqua





Electrolux
PROFESSIONAL

Lavaggio Stoviglie
Lavastoviglie a cestro trascinato, elettrica, con
unità di condensa fumane, 100 cesti ora -1
velocit



Lavaggio Stoviglie
Lavastoviglie a cestro trascinato, elettrica, con unità di condensa
fumane, 100 cesti ora -1 velocit
L'azienda si riserva il diritto di apportare modifiche ai prodotti senza preavviso

2023.03.21